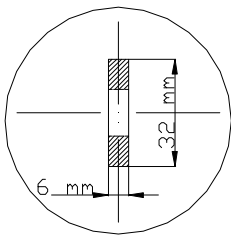


Descripción:

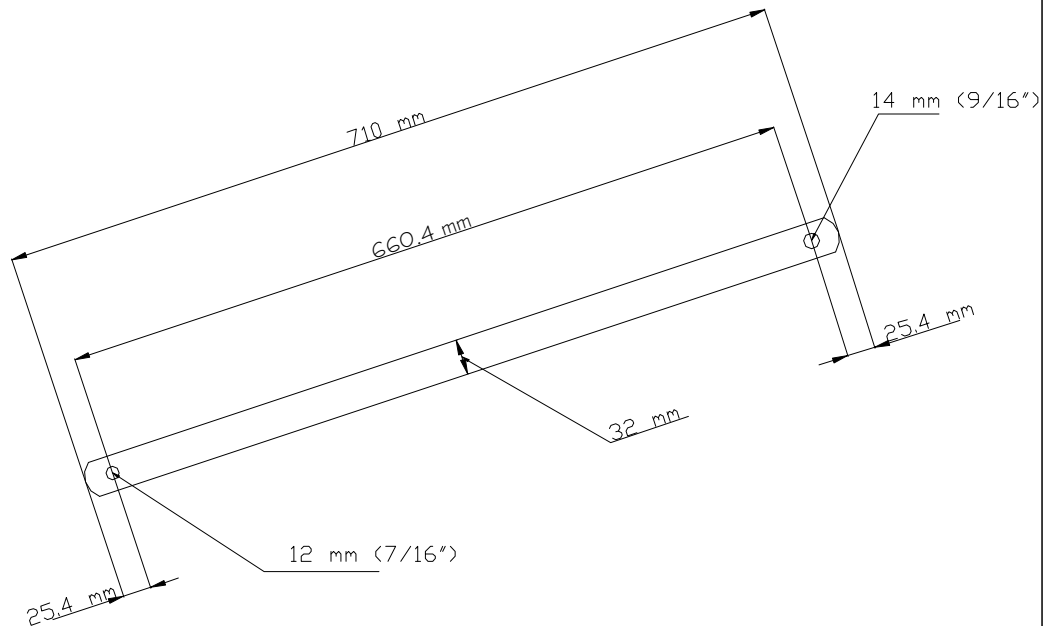
FLEJE PLANCHA DE ACERO, galvanizado en caliente con un espesor de 100 μ , según norma ASTM 153 Dimensiones NEMA.

DIMENSIONES

	mm	pulg
Plancha	32 x 6	1 1/4" x 1/4"
Longitud	710	28
Orificio (Pequeño)	12	7/16
Orificio (Grande)	14	9/16
Distancia (entre orificios)	660	26



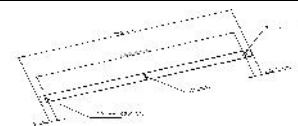
Elevación Frontal



Uso:
Para sostener la cruceta de madera y acero

Comentario:

PLANILLA DE DATOS GARANTIZADOS
DEPARTAMENTO DE NORMATIVA
EDENORTE DOMINICANA S.A.



CÓDIGOS

EDENORTE 1006601
FECHA

FLEJE PLANCHA ACERO 28"

ÍTEM	DATOS	UNIDAD	PEDIDO	OFRECIDO	COMENTARIO
1	Empresa proveedora	(*)		
2	Fabricante	(**)		
3	Modelo	(*)		
4	País de origen	(*)		
5	Tipo	FLEJE PLANCHA ACERO		
6	Norma de fabricación y ensayos	ASTM-A123		
7	Características constructivas				
7.1	Material		Acero carbón		
7.2	Protección anticorrosiva		Galvanizado en caliente		
8	Características Constructivas.		*ver ficha técnica*		
8.1	Plancha	mm(pulg)	32x6(1 1/4" x 1/4")		
8.2	Longitud	mm(pulg)	710(28)		
8.3	Orificio (Pequeño)	mm(pulg)	12(7/16)		
8.4	Orificio (Grande)	mm(pulg)	14(9/16)		
8.5	Distancia entre orificios	mm(pulg)	660(26)		
9	Resistencia mecánica	Lbs.	2200		
10	Recubrimiento de galvanizado	Micras	>100		
11	Embalaje		*Ver descripcion*		
11.1	Norma de fabricación y ensayos	ISO 780:1983		
11.2	Garantía	Año	1		
12	Certificación ISO 9000 o similar		Si		

(*) A indicar por el oferente

(**) Timbrado en el material (alto o bajo relieve)

Fecha de actualización: 14/03/16

.....
Fecha de la oferta

.....
Nombre y firma del oferente

.....
Sello

COMENTARIOS:

1- Este material cumplirá con todas las indicaciones detalladas en la especificación técnica correspondiente.

2- En caso de haber una solicitud adicional por parte de La Distribuidora o que el Fabricante entienda deba entregar información adicional, para la correcta evaluación de la propuesta, se deberá hacer por escrito y ser anexado a esta planilla de Datos Garantizados.

DESCRIPCION:

Se requiere que los materiales sean embalados de manera que permitan su apilacion, resguardo, identificacion y proteccion de acuerdo a las características requeridas por Edenorte en termino de tamaño, ergonomia y calidad, las cuales deben ajustarse a la unidad de carga, distribucion y almacenamiento.



Requerimientos:

1. Las paletas o plataformas que sean embalados los materiales deben ser resistentes a las manipulaciones, transporte, apilado y almacenamiento.
2. Las paletas o plataformas, su dimensiones es ajustada al tamaño de las unidades de carga.
3. Los atados no pueden exceder las diez (10) unidades.
4. Los materiales deben llegar sujetos con fleje metálicos sobre paletas o plataformas.

Uso:

Almacenaje de materiales

Comentario:

Estas imágenes son para fines de ilustración